



▲¹ Zeichne die Steckpläne für 1.B und 2.B sowie deren Noten und Tonbezeichnungen ein:

1. B 

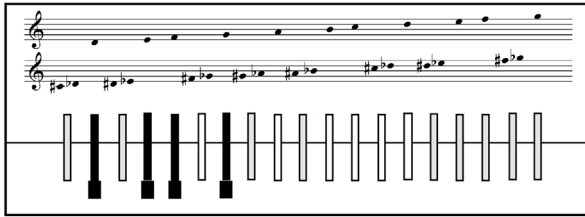
2. B 



1. Die Fünftonfolge B erfordert den Lagenwechsel einzelner Finger, der durch - angezeigt ist.

Steckbilder für das Schülerarbeitsblatt 7A

Arbeitsblatt 7A Steckbild für 1.B



Steckbild für 2.B



Ausgefülltes Schülerarbeitsblatt (SAB) 7A

7 A Gleit-Lagenwechsel, Fünftonraum, Partitur, oktavierender Violinschlüssel SAB

▲¹ Zeichne die Steckpläne für 1.B und 2.B sowie deren Noten und Tonbezeichnungen ein:

1. B

2. B

1. Die Fünftonfolge B erfordert den Lagenwechsel einzelner Finger, der durch - angezeigt ist.

B

A

2. In Takt 8 der A-Stimme bleibt der kleine Finger (5) als Stützfinger an seinem Bund liegen.

B

A

▲² Trage die fehlenden Noten in die Partitur ein, achte dabei auf die richtige Verteilung der Noten im Takt:

B

A

♣ Erfindet einen Text zu B.